



FIERA EMAIA
POLO FIERISTICO DEL MEDITERRANEO



*Fiera***MENTE NOI**

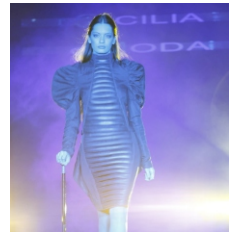
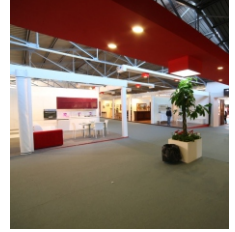
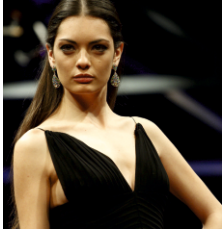
POLO FIERISTICO DEL MEDITERRANEO

www.fieraemaia.com



CITTÀ DI VITTORIA







L'Azienda Municipalizzata Fiere e Mercati Emaia, rappresenta una scelta identitaria, capace di raccontare e seguire da sempre le eccellenze e le innovazioni di un territorio che nel tempo si è esteso e che si è evoluto. Attorno ad Emaia ed alla mission di agglomerato fieristico, che nell'ultimo cinquantennio è stata costruita l'immagine di un polo fieristico del Mediterraneo sempre verde ed al passo con i tempi. La sua crescita, nel tempo, crisi economica a parte, è stata direttamente proporzionale a quella di un territorio i cui confini geografici si sono estesi. L'evoluzione di quella che è considerata giuridicamente un'azienda speciale ha garantito affidabilità ed un taglio fieristico che ha oramai superato il carattere nazionale. *Agricoltura, Artigianato, Commercio, Industria e Turismo, rappresentano i capitoli di una realtà che ha reso Vittoria, una città fiera della propria Fiera.*

The Municipal Fairs and Markets Emaia Company represents a choice of identity, able to show the excellence and innovation of an area that over time has expanded and evolved and that has constantly followed evolution. Around Emaia and its mission of exhibition area, the image of a Mediterranean evergreen trade center in step with the times has been built in the last fifty years. Its growth, over time, economic crisis aside, was directly proportional to that of an area whose geographical borders have been expanding. The evolution of what is legally considered a special company has guaranteed reliability and an exhibition cut that has now gone beyond a national feature. *Agriculture, Arts, Commerce, Industry and Tourism, represent the chapters of a reality that has made Victoria proud of its Fair.*



49[^] ***campionaria nazionale***

La Campionaria Nazionale d'autunno ogni anno ospita le novità provenienti dal mondo dell'auto, della meccanica agricola, dell'enogastronomia e ancora tanto altro per arredare la casa e il giardino, proposte trendy per l'abbigliamento e gli accessori, novità per il tempo libero e il fitness. La "Novembrina" della Fiera Emaia è la fiera per tutti i gusti e per tutti i palati, una buona occasione per assaporare i prodotti tipici della Sicilia, terra di sole e di mare. Tra gli eventi in calendario la Fiera di San Martino, intreccio di folklore e divertimento dal sapore dei mercati di un tempo, e la tradizionalissima Fiera del Bestiame, con protagonista il cavallo e il mondo dell'ippica.

The Autumnal National Trade Fair hosts each year the innovations coming from the world of cars, farm machinery, wine and food and many ideas to decorate houses and gardens, ideas for trendy clothing and accessories, news on leisure time and fitness. The November Emaia Fair is the exhibition styled to satisfy every taste and palate, a good opportunity to taste the typical products of Sicily, land of sun and sea. Among the scheduled events, Saint Martin celebration, a mingle of folklore and entertainment, with a flavour of old markets, and the traditional Cattle Fair, with its key player, the horse, and the world of horse-riding which gravitates around it.





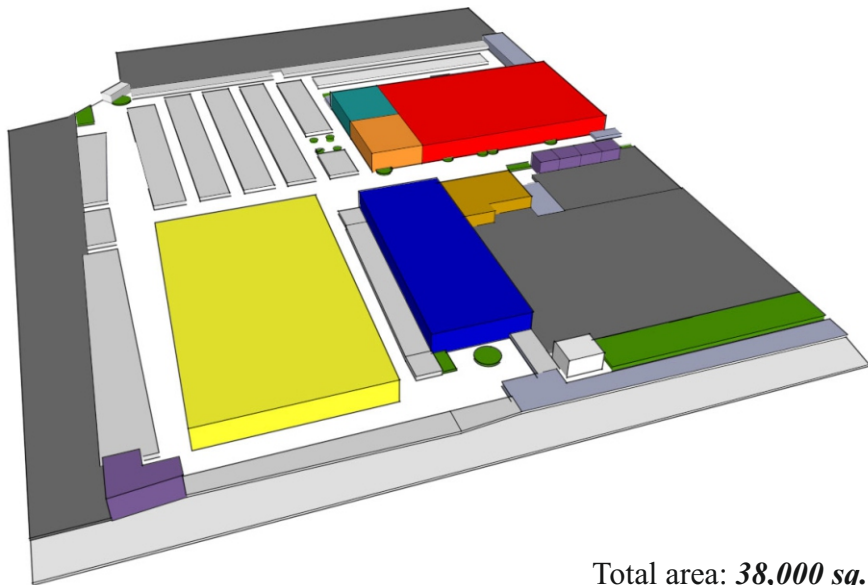
33^A MEDEXPO

MEDEXPO è la rassegna campionaria estiva della Fiera Emaia, un grande appuntamento di eventi e affari che, anno dopo anno, ospita operatori qualificati e incontra l'apprezzamento del grande pubblico. Una vetrina importante per la valorizzazione delle aziende e del territorio, fondata sulla formula dell'intersettorialità merceologica. Per gli espositori è un'opportunità unica per promuovere e personalizzare i propri prodotti e servizi, per il pubblico è l'occasione giusta per acquistare prodotti innovativi e di qualità scegliendo tra un vasto assortimento. Turismo, hobby, sport e tempo libero, nautica, giardinaggio, fitness e wellness, enogastronomia, arredamento, abbigliamento e accessori, energie rinnovabili e tanto altro animano ogni anno i padiglioni di **MEDEXPO**, un irrinunciabile evento fieristico da non perdere. Da non perdere, giovedì 3 luglio, il 27° Premio "L'Angolo del poeta", rassegna letteraria dedicata alla poesia in vernacolo e lingua italiana. E ancora, degustazioni delle tipicità del territorio.

MEDEXPO is the Summer Fiera Emaia, a remarkable moment of commercial affairs and events, year after year, hosts qualified operators and meets the appreciation of the general public. It is an important showcase for the development of companies and of the territory itself, based on the formula of the cross sectoral initiatives. For exhibitors it is a unique opportunity to promote and customize their products and services, for the public it is a chance to buy innovative and high quality products being able to choose from a wide range of them. Tourism, hobbies, sport and free time, nautica, gardening, fitness and wellness, food and wine, furniture, clothing and accessories, renewable energies and much more animate every year the stands of **MEDEXPO**, an inalienable trade event not to be missed. Not to be missed Thursday, July 3rd, the 27th Award "Poet's Corner", a literary review dedicated to poetry in the vernacular language and Italian. And moreover the typical food tastings of the products of the area.



Area complessiva: **38.000 mq**
Superficie espositiva coperta: **13.000 mq**
Posti auto: **3.000**
Ingressi indipendenti: **3**
Manifestazioni ogni anno: **5**



Total area: **38,000 sq.m.**
Indoor exhibition area: **13,000 sq.m.**
Parking spaces: **3,000**
Independent entrances: **3**
Annual events: **5**

La cittadella fieristica dispone di ben 13.000 mq di superficie espositiva coperta suddivisa in 437 stand coperti e modulari, suddivisi in Galleria A (68 stand), Padiglione B (100 stand), Padiglione D (178 stand). I tre padiglioni grazie alla loro architettura consentono una perfetta esposizione e rappresentano il cuore del quartiere fieristico di **Fiera Emaia**. La conformazione monoplanare e gli ingressi presenti sul perimetro permettono agli espositori un facile accesso durante le fasi di allestimento delle fiere. Gli stand sono progettati in moduli standard da 16mq (4mx4m), questo li rende accorpabili così da rispondere alle diverse esigenze specifiche per ogni rassegna, sia in termini di visibilità che di superficie espositiva. **La Galleria B è stata recentemente oggetto di un intervento di riqualificazione strutturale e di restyling architettonico.** Da tutte le aree del polo fieristico è possibile accedere gratuitamente alla rete **WIFI**.

FORNITURE STAND:

- pareti divisorie in tamburato di legno colore bianco
- allaccio corrente elettrica
- fascia per insegna
- moquette
- fornitura Enel KW 70
- assistenza tecnica continua durante l'intera durata della manifestazione.



The exhibition complex has 13,000 square meters of indoor exhibition space divided into 437 stands, covered and modular, divided in Gallery A (68 stands), Hall B (100 stands), Hall D (178 stands). The three pavilions due to their architecture allow a perfect display and represent the heart of the exhibition center **Fiera Emaia**. The monoplane conformation and the entrances on the perimeter allow easy access to the exhibitors for the fairs set up. The stands are designed in standard modules of 16 sqm (4mx4m), this makes them joinable in order to meet different needs for each event, both in terms of visibility and exposition area. **The Gallery B has recently undergone a structural requalification and architectural restyling.** From all the areas of the exhibition centre free access to **WIFI** network is available.

STAND SUPPLIES

- white wooden honeycomb dividing walls
- electricity power connection
- sign band
- wall-to-wall carpeting
- Enel electricity supply KW 70
- continuous technical assistance for the whole duration of the event.



AREA LIBERA ESTERNA

L'area libera esterna è stata realizzata con l'obiettivo di rispondere alle esigenze specifiche di aziende espositrici che richiedono grandi spazi all'aperto per assicurare la migliore promozione dei propri prodotti e servizi. Questa area espositiva altamente flessibile, è in grado di rispondere a qualsiasi esigenza fieristica, può essere allestita con gazebo o tensostrutture. Bene si adatta anche alla realizzazione di spettacoli e all'installazione di particolari complessi espositivi.

AREA MEETING E CONGRESSI

La sala convegni modulare in grado di ospitare da 100 a 400 posti a sedere, dotata di moderni impianti tecnologici si presta alla organizzazione di meeting, congressi, conferenze stampa ed eventi di ogni genere. È dotata di postazioni internet fisse e dedicate per la stampa.

FREE AREA OUTSIDE

The free outdoor area was built with the aim to meet the specific needs of companies that require large open spaces for their exhibits to ensure the best promotion of their products and services. This outdoor exhibition is highly flexible, and it is able to meet any specific demand, it can be equipped with gazebos or tent structures. It is suitable for the realization of shows and the installation of particularly complex exhibition hubs.

MEETINGS AND CONFERENCES AREA

The modular conference room that can host from 100 to 400 seats, equipped with modern technological systems is suitable for the organization of meetings, conferences, press conferences and events of all kinds. It is provided with internet access and printers.

FIERAMENTE NOI

Oltre alla consueta fornitura di servizi per la sicurezza e la normale attività espositiva all'interno di tutti i padiglioni, Fiera Emaia propone per gli espositori una serie di servizi tecnici e di marketing.

SERVIZI TECNICI

- *Tessere Espositori*
- *Pass auto*
- *Tessere parcheggio*
- *Diritto di allacciamento elettrico (Kw 2)*
- *Potenza elettrica supplementare / richiesta Kw (oltre 2 Kw)*
- *Servizio WIFI*
- *Sorveglianza padiglioni*
- *Servizio Hostess e Standisti*

SERVIZI DI MARKETING

- *Biglietto invito clienti (cartaceo o informatico)*
- *Inserzione spazio pubblicitario su sito internet, catalogo espositori o su piantina*
- *Spazio pubblicitario su Newsletter e/o mailing list*
- *Servizio fotografico digitale*
- *Prenotazione sale convegni*
- *Segnalazione di agenzie di comunicazione (grafica, advertising, media relation) a supporto durante la fiera*

In addition to the usual supply of services for the security and the normal activity within all the exhibition halls, Fiera Emaia offers a wide range of technical and marketing services to the exhibitors.

TECHNICAL SERVICES

- *Exhibitors Cards*
- *Car Pass*
- *Parking pass*
- *Right of electricity (2 Kw)*
- *Electrical additional power / Kw if requested (over 2 kw)*
- *WIFI Service*
- *Surveillance of the pavilions*
- *Hostess and Exhibitors service*

SERVIZI DI MARKETING

- *Invitation customer tickets (printed or electronic)*
- *Advertising space on the website, exhibitor catalogue or on the map*
- *Advertising space on Newsletter and/or mailing list*
- *Digital Photographic service*
- *Meeting rooms booking*
- *Communication agencies advisory (graphics, advertising, media relationships) during the exhibition*

Fiera Emaia è il polo fieristico al centro del Mediterraneo. Situata nel cuore della Sicilia orientale, Fiera Emaia è facilmente raggiungibile dalle principali arterie stradali e autostradali. La cittadella fieristica si trova a Vittoria in provincia di Ragusa, ed è facilmente raggiungibile dall'Aeroporto Magliocco di Comiso, dall'Aeroporto Fontanarossa di Catania e dall'Aeroporto Punta Raisi di Palermo.

Da Comiso:

SS 514 per Vittoria

Da Catania:

Autostrada (A18) Catania – Siracusa

Bivio Lentini SS 194

SS 514 per Vittoria

Da Palermo:

Uscita Enna

SS 117 per Piazza Armerina

SS 117 per Gela

Fiera Emaia is an exhibition complex situated in the center of the Mediterranean. Located in the heart of Eastern Sicily, Fiera Emaia is easily accessible from all the main roads and highways. It is in Vittoria, in the province of Ragusa, and it is easily reachable from Comiso Magliocco Airport, Catania Fontanarossa Airport and Palermo Punta Raisi Airport.

From Comiso:

SS 514 to Vittoria

From Catania:

Motorway (A18) Catania – Siracusa

Crossroad Lentini SS 194

SS 514 to Vittoria

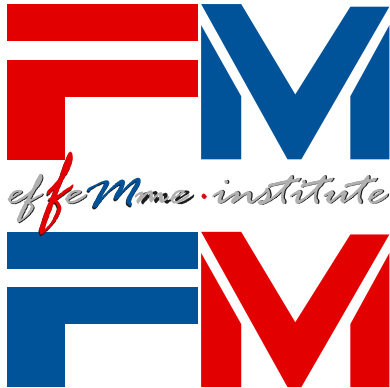
From Palermo:

Exit Enna

SS 117 to Piazza Armerina

SS 117 to Gela

Traduzione a cura del **Centro Linguistico Forma Mentis**



Ass Cult. EFFEMME INSTITUTE
Via A. D'Arrigo,
97019 Vittoria (RG)
Mobile +39 392 2395853
Tel. fax 0932 863442



PEGASO
Università Telematica

D.M. 20 04 2006 G.U. n° 118 del 23 05 2006

Sede Universitaria degli Iblei - P.zza Enriquez 8,9,10 Vittoria

